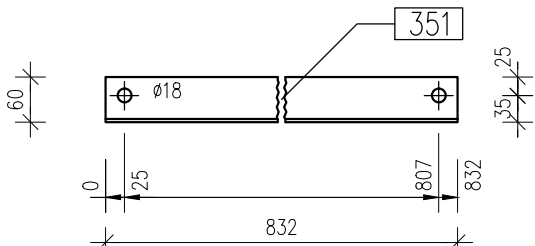
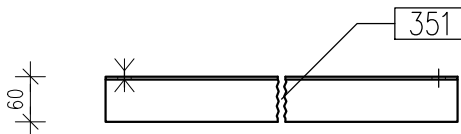


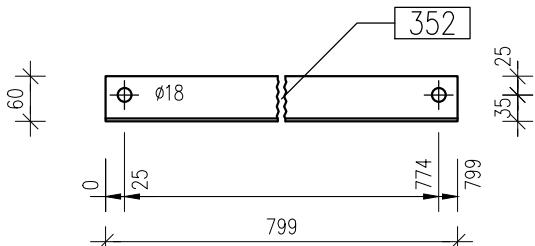
ZASTRZAŁ PŁATWI
ZP. 351,..., ZP.354
1:10



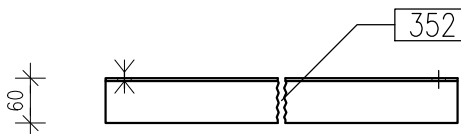
ZP.351 Widok z przodu (ScI:10)
ZASTRZAŁ PŁATWI (16 x)



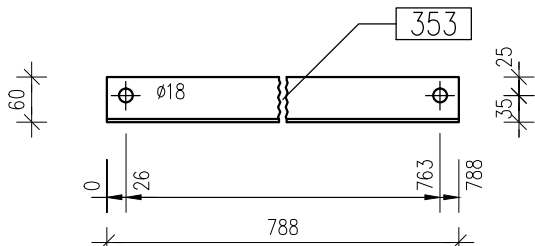
Widok z góry



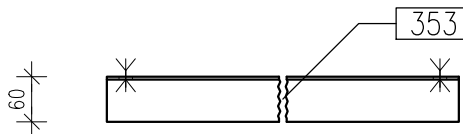
ZP.352 Widok z przodu (ScI:10)
ZASTRZAŁ PŁATWI (8 x)



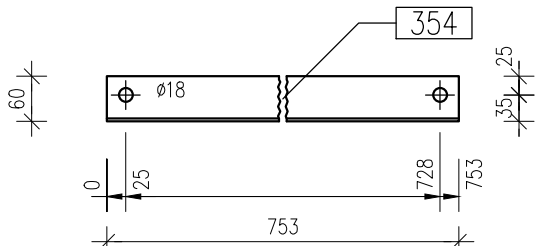
Widok z góry



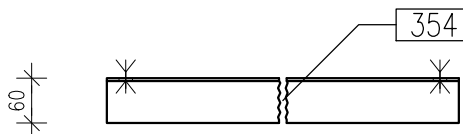
ZP.353 Widok z przodu (ScI:10)
ZASTRZAŁ PŁATWI (40 x)



Widok z góry



ZP.354 Widok z przodu (ScI:10)
ZASTRZAŁ PŁATWI (20 x)



Widok z góry

| SZT. | POZ. | NAZWA | DŁUGOŚĆ | WAGA | STAL |
|------------------------|--------|-----------------------|---------|------|--------|
| 40 | ZP.353 | ZASTRZAŁ PŁATWI | 788 | 2.8 | S235JR |
| 1 | 353 | Lzg. 60x60x4 | 788 | 2.8 | |
| 2 | | M16x50 ISO4017 | 50 | 0.0 | |
| 4 | | podkładka M16 ISO7089 | 0 | 0.0 | |
| 2 | | nakrętka M16 ISO4032 | 0 | 0.0 | 8 |
| 16 | ZP.351 | ZASTRZAŁ PŁATWI | 832 | 3.0 | S235JR |
| 1 | 351 | Lzg. 60x60x4 | 832 | 3.0 | |
| 1 | | M16x50 ISO4017 | 50 | 0.0 | |
| 2 | | podkładka M16 ISO7089 | 0 | 0.0 | |
| 2 | | nakrętka M16 ISO4032 | 0 | 0.0 | 8 |
| 8 | ZP.352 | ZASTRZAŁ PŁATWI | 799 | 2.8 | S235JR |
| 1 | 352 | Lzg. 60x60x4 | 799 | 2.8 | |
| 1 | | M16x50 ISO4017 | 50 | 0.0 | |
| 2 | | podkładka M16 ISO7089 | 0 | 0.0 | |
| 2 | | nakrętka M16 ISO4032 | 0 | 0.0 | 8 |
| 20 | ZP.354 | ZASTRZAŁ PŁATWI | 753 | 2.7 | S235JR |
| 1 | 354 | Lzg. 60x60x4 | 753 | 2.7 | |
| 2 | | M16x50 ISO4017 | 50 | 0.0 | |
| 4 | | podkładka M16 ISO7089 | 0 | 0.0 | |
| 2 | | nakrętka M16 ISO4032 | 0 | 0.0 | 8 |
| Całkowita masa: 236 kg | | | | | |

| | | | |
|---|--|--------|---|
| INWESTOR: | Władysław Walendzewicz prowadzący działalność gospodarczą pod nazwą "Zakład Stolarsko-Tapicerski Władysław Walendzewicz" Mała Huta 1B, 16-402 Suwałki | | |
| INWESTYCJA: | Przebudowa oraz rozbudowa istniejącego budynku Zakładu Produkcji Mebli o część produkcyjną wraz z urządzeniami budowlanymi i infrastrukturą techniczną. Rozbiórka kolidujących elementów budynku i infrastruktury technicznej. | | |
| BIURO KONSTRUKCYJNE: | <div><div><div><div><div>S</div><div>D</div></div><div><div>P</div><div>C</div></div></div><div><div>SDD PROJECT GROUP</div><div>ul. Gen. Andersa 44 lok.226-227</div><div>15-113 Białystok</div><div>kom. 602 213 419</div><div>krzysztof.wielgat@gmail.com</div><div>wielgat@sdd-pg.pl</div></div></div></div> | | |
| PROJEKT TECHNICZNY | | | |
| Zespół projektowy | | Podpis | |
| PROJEKTOWAŁ: | mgr inż. Krzysztof Wielgat upr. nr PDL/0082/PWBKb/18 | |  |
| SPRAWDZIŁ: | inż. Marcin Peukert upr. nr SKL/2841/POOK/10 | |  |
| OPRACOWAŁA: | mgr inż. Martyna Modzelewska | |  |
| NAZWA RYS: | ZASTRZAŁ PŁATWI ZP. 351,..., ZP.354 | | SCHEMAT RZUTOWANIA  |
| FORMAT RYS: | DATA: | SKALA: | NR RYSUNKU: |
| A3 | 12.12.2023 | 1:10 | SDD-51 I-PT-040 |
| Wykorzystanie tej dokumentacji wymaga zgody autora projektu i wykupienia praw autorskich. (Ustawa z dnia 4.02.1994r. Dz. U. nr 24 poz. 83) | | | |